



*Domenica 29 giugno
Partenza 6.45 - rientro 19.15
Pranzo libero con pane,
salame, grana, dolce
bere by Avis*

Prima: adrenalina!!! Dopo: relax...

Un momento della discesa



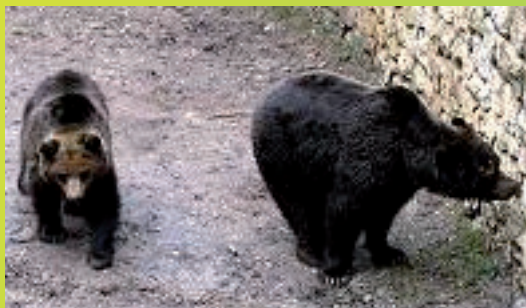
Rafting sul Fiume Noce (Val di Sole). Guide specializzate ci faranno vivere un'incredibile esperienza di rafting. Divisi in gruppi, a bordo di gommoni solcheremo le rapide più suggestive ed entusiasmanti d'Europa, tra le top ten mondiali. Arrivo 9.30, durata discesa 1 ora e 50 minuti.

Nei tratti più impegnativi, i bimbi 5-12 anni ci seguiranno con il pulmino degli organizzatori.

Statue lingee della Via Crucis



Gli orsi nel recinto



Santuario di San Romedio.

E' uno dei santuari più caratteristici d'Europa. Ardito complesso formato da cinque chiesette sovrapposte in altezza, è posto al centro di una profonda e selvaggia forra trentina. Nella Chiesa Antica sono conservate le reliquie del Santo, un recinto ospita due orsi, in memoria della sua leggenda. Un rinascimentale cortile interno porta ad un convento francescano. Arrivo ore 15.00, visita libera fino alle 16.30.



L'interno di una chiesa

(Foto santuario by Agh - www.girovagandoinmontagna.it)



Quote di partecipazione

Donatori, collaboratori, ragazzi 13-18 € 40

Ex, familiari, simpatizzanti € 50

Bimbi 5-12 anni € 30

Accompagnatori € 20
(no rafting)

Prima: adrenalina!!!
Max 52 posti
(gita effettuata con 50 iscritti)

Dopo: relax...

La quota di partecipazione comprende:

- viaggio A/R in pullman GTL, pedaggi autostradali
- rafting sul Fiume Noce in Val di Sole con il Centro Sports Outdoor Extreme Waves
- Visita al Santuario di San Romedio
- Spuntino con pane, salame, grana, sbrisolona, vino, acqua, bibite

La quota non comprende:

- extra personali in genere e tutto quello non menzionato

Abbigliamento necessario per il rafting:

- scarpe da ginnastica, calze in sintetico o lana, micropile o canottiera pesante, asciugamano, eventuale cambio

Modalità di adesione, scadenze, recesso, responsabilità per danni subiti.

Per partecipare alla gita, occorre iscriversi e contestualmente versare la propria quota (e quella delle eventuali persone rappresentate), da mercoledì 4 a sabato 14 giugno (non oltre), presso la segreteria di Viale Albertoni, 1 (tel. 0376 363939), nei giorni da lunedì a sabato, negli orari dalle 8.30 alle 10.30.

In caso di disdetta fatta pervenire in segreteria entro e non oltre sabato 21 giugno spetta, a richiesta dell'interessato, il rimborso completo della quota d'iscrizione. Oltre questa data tale rimborso verrà riconosciuto soltanto se l'associazione riuscirà ad occupare il posto lasciato vacante.

Si declina ogni responsabilità per danni a persone o cose che si dovessero verificare durante la gita.

Programma.

- 6.30 Ritrovo presso il parcheggio campo canoa
- 6.45 Partenza
- 9.30 Arrivo previsto a Commezzadura (TN), presso il Centro Sports Outdoor Extreme Waves
- 9.45 Vestizione con attrezzatura tecnica di sicurezza e spostamento presso il punto di partenza del rafting (materiali e mezzi dell'organizzazione)
- 10.10 Inizio discesa
- 12.00 Termine discesa, consegna attrezzatura
- 12.30 Pausa pranzo presso il parco del centro (persente un bar/ristorante). Spuntino offerto da Avis Mantova
- 14.15 Partenza per il Santuario di San Romedio, Coredò (TN), in Val di Non
- 15.00 Arrivo nei pressi del santuario, breve tratto a piedi e visita ai luoghi. Possibilità di percorrere alcuni sentieri
- 16.30 Ritrovo e salita sul pullman
- 16.45 Partenza
- 19.15 Arrivo